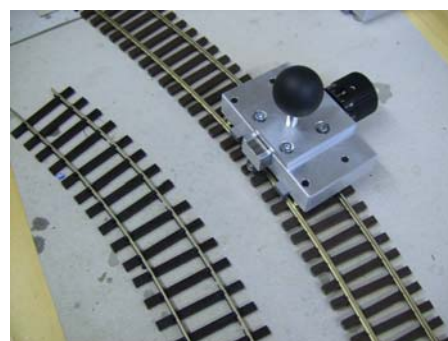
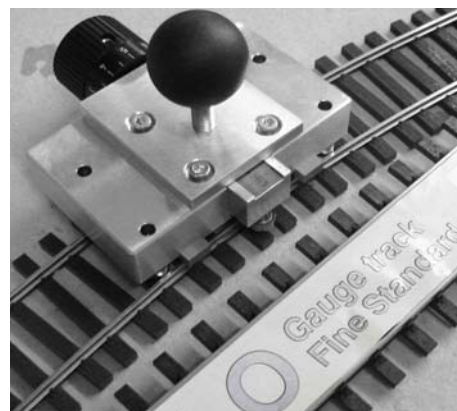
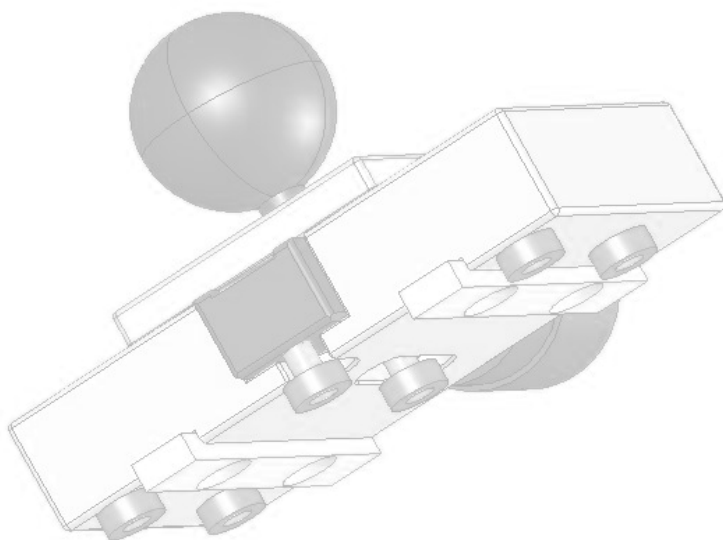


# Biegeschlitten Spur 0

Mit dem Biegeschlitten können Flexgeleise in die gewünschte Form gebogen werden, ohne dass die Schienenprofile aus dem Schwellenbett demontiert werden müssen. Die Schienenprofile sind nach dem Biegevorgang spannungsfrei im Schienenbett gebogen.

So einfach funktioniert es:

Die zu biegenden Geleise auf flachen Untergrund legen und den Biegeschlitten auf den Schienen platzieren.



Mit der Zustellschraube (ca. 3 - 5 Teilstriche) Spannung auf die Schienenprofile geben. Durch das Längs verschieben des Biegeschlittens auf dem Flexgeleise werden beide Schienenprofile in Form gebogen. Diesen Vorgang bis zum gewünschten Gleisradius wiederholen. Die Einstellung des Biegeradius kann auf der Massscala zur Wiederholbarkeit eingestellt und abgelesen werden.

**Artikel-Nr. 15.191 235.00 CHF/ 168.00 Euro**

Preise in CHF inklusive Mwst in der Schweiz, Europreise sind Exportpreise ohne die gesetzliche Mehrwertsteuer des Empfängerlandes



[www.train.li](http://www.train.li) Stephan Flück Spycherweg 20 CH-4852 Rothrist